

**Технические требования к постерам
размещаемых на путевых стенах
Московского метрополитена.**

Рекламный постер	3 части размером 1200x2000мм по высоте и 1 часть 400 x2000 мм по высоте
Материал	Полимерная каландрированная маркированная фирмой- изготовителем 3M Scotchcal IJ40-10R с клеевым слоем, покрытая прозрачным ламинатом 3M Scotchcal 3645. Использование защитного лака не допустимо! Не допускается применение хрупких, ломких пленок. Части составного стикера и их отделяемые основы (подложки) должны быть цельными. Процесс нанесения рекламного изображения и сушка не должен отразиться на качестве пленки: физические и механические свойства пленки (толщина пленки и ее эластичность) должны остаться неизменными.
Изготовитель	WRS, Мир рекламы
Гарантийные обязательства	Вместе с готовой рекламной продукцией должно быть предоставлено письмо от фирмы-изготовителя с гарантией качества стикера на весь срок рекламной компании, в котором должны быть указаны даты приобретения и изготовления материала (срок с момента изготовления до даты доставки РИМ на склад не должен превышать 20 месяцев, иначе постер не будет принят).
Печать осуществляется красками а именно:	Ультрафиолетовыми, латексными, экосольвентными а так же сольвентными красками с учетом особенностей составных частей стикера (внахлест). Ширина нахлеста составляет 20 мм. Обе полосы нахлеста должны иметь изображение во избежание видимого белого поля. Размер составных частей стикера не должен превышать шириной более 1,22 м и высотой 2 метра.
Разрешение печати:	Не ниже 720 dpi.
Комплектация	Печать только одним фрагментом. <i>Готовая рекламная продукция должна иметь ровные края, совпадающие у пленки и подложки и соответствовать согласованному макету.</i> Постер состоит из 4-х (Четырех) фрагментов. Постер должен предоставляться в отдельной упаковке на тубе, разрезанный на составные части и иметь маркировку в виде накладной, включающей наименование типографии, размер, название станции, номер места, спецификацию а так же штрих-код AID и краткое обозначение оригинал-макета.
Габаритный размер частей постера, мм. (для нахлеста справа налево), за исключением станций указанных в примечании пункт 2.	3 части размером 1220 (20 мм добавляется для нахлеста с правой стороны) x 2000мм по высоте и 1 часть 400 x 2000 мм по высоте
Габаритный размер частей постера, мм. (для нахлеста слева направо), для станций указанных в примечании пункт 1.	1 часть размером 1200x2000 мм по высоте; 2 части размером 1220 (20 мм добавляется для нахлеста с левой стороны) x 2000 мм по высоте и 1 часть 420 x 2000 мм по высоте
Размер видимого рекламного поля, мм.	4000x2000 мм в состав входит : 3 части размером 1200 x 2000 мм по высоте и 1 часть 400 x 2000 мм по высоте
Границы значимой информации, (текст, адреса, телефоны и.т.д.) мм.	3960x1960 мм
Минимально допустимый размер текста, для поясняющей информации (сноски)	18 мм (минимальная высота букв) также учесть читабельность: <ul style="list-style-type: none"> • соблюдение контрастности, темный шрифт на светлом фоне или светлый шрифт на темном фоне • использование шрифта без засечек, в обычном, прямом начертании.
Штрих-код AID (Advertising Identifier)	150x60 мм, правый нижний угол информационного поля, фон белый.

Распечатывать **Штрихкоды размещений по спецификации №** (то что высылается когда присваиваем коды).

Примечание:

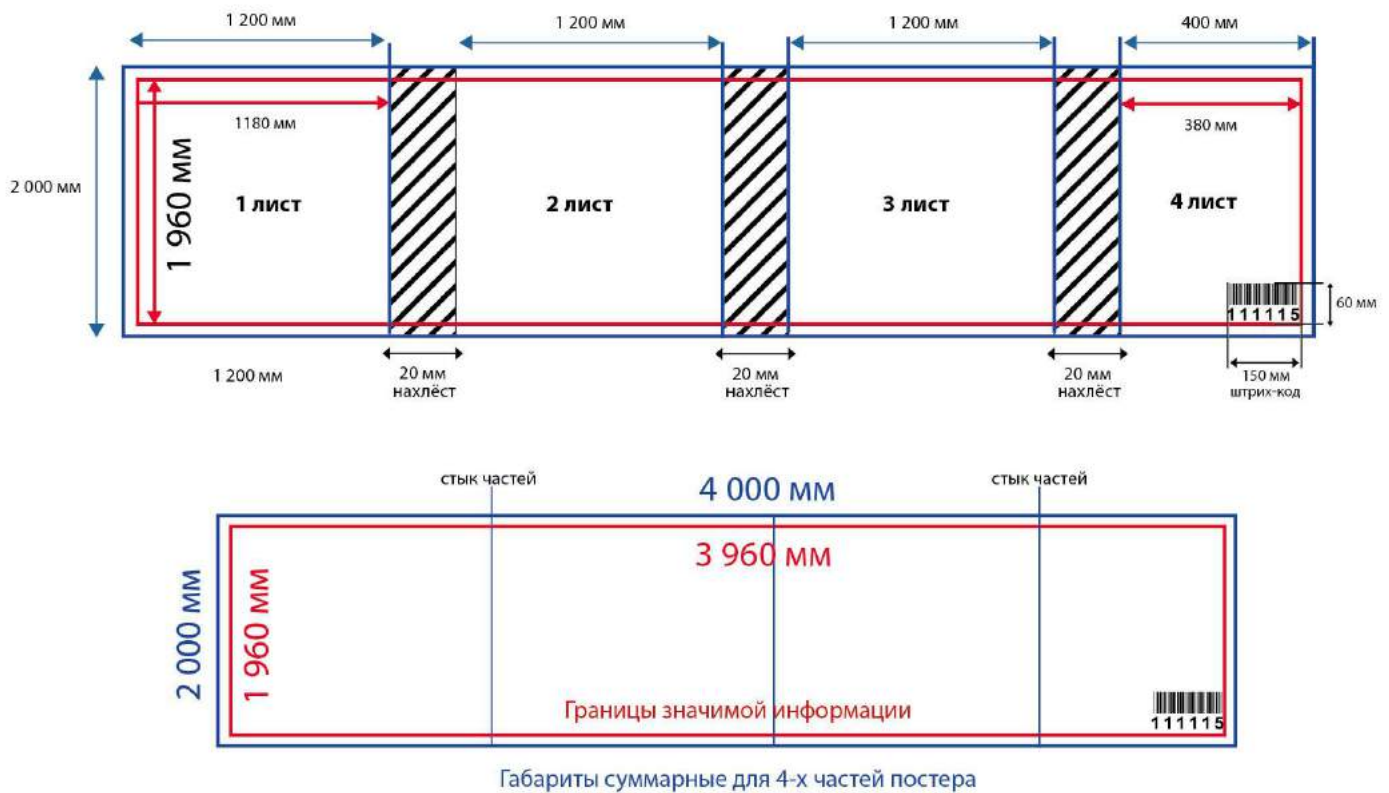
1. Составные постеры, размещаемые на путевых стенах станции метро «Китай-город» в сторону станции «Третьяковская» и на станции «Каширская» в сторону станций «Кантемировская» и «Коломенская», должны изготавливаться для размещения внахлест – слева направо (по ходу движения метропоезда)
2. Составные постеры, размещаемые на путевых стенах станции «Китай-город» должны иметь размер 4,0 x 1,7 м., станции «Аннино» - 4,0 x 1,6 м.

Готовая рекламная продукция должна соответствовать согласованному Исполнителем оригинал-макету. Каждый постер должен предоставляться в отдельной упаковке, разрезанным на составные части и иметь маркировку, включающую название станции размещения и краткое описание оригинал-макета. Упаковка должна предохранять постер от механических и температурных воздействий при ее транспортировке.

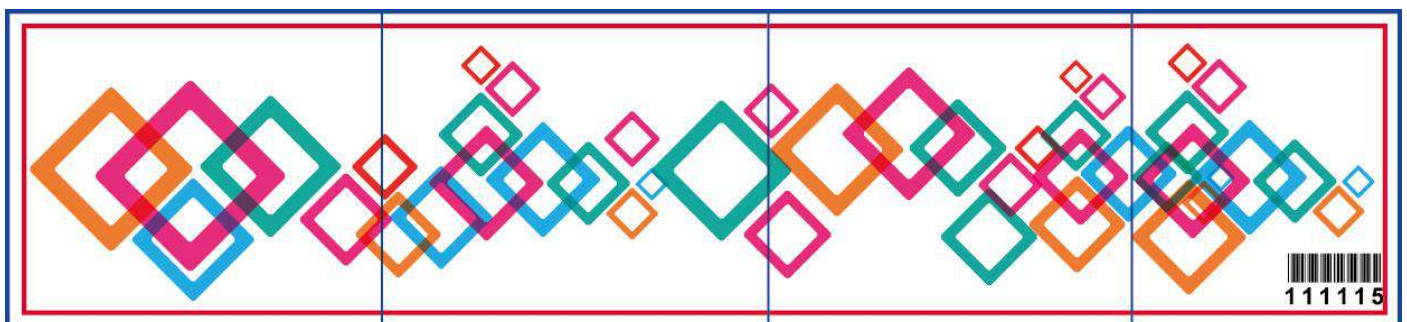
Вместе с готовой рекламной продукцией должно быть предоставлено письмо от фирмы-изготовителя с гарантией качества постера на весь срок рекламной кампании.

Фирма-изготовитель должна быть сертифицирована производителем пленки на предмет соответствия технологических процессов печати и используемых расходных материалов требованиям, необходимым для сохранения надлежащих физических свойств пленки типа CONTROLTAC.

1. Размеры макета для постера на путевые стены



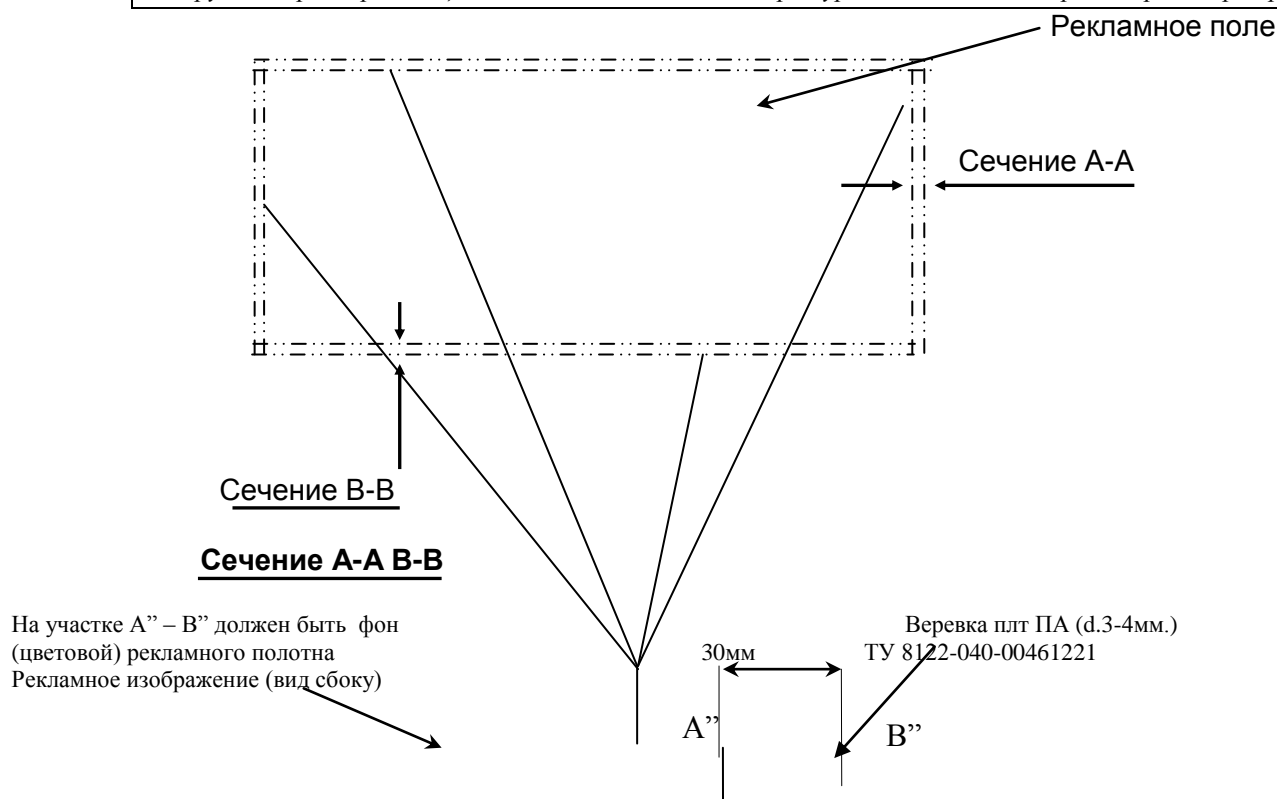
2. Схематичный пример расположения объектов на постере



ТЕХНИЧЕСКИЕ ТРЕБОВАНИЯ К ГОТОВОЙ РЕКЛАМНОЙ ПРОДУКЦИИ, размещаемой на рекламных световых коробах с системой карманного натяжения, установленных на лобовинах

Готовая к размещению рекламная продукция представляет собой цельное полотно банерной ткани, края которого выполнены в виде специальных натяжных карманов.

Размер короба ШхВ (мм)	Размер полотна с карманами Ш1хВ1 (мм)	Размер рекламного поля значимой информации Ш2хВ2 (мм)	Изображение	Материал
2000 x 1500	1840 x 1340	1700 x 1200	Нанесенное на полотно рекламное изображение должно быть устойчивым к влажной протирке. Не допускается нанесение изображения методом липкой аппликации	Банерная ткань Backlit с большой светопропускной способностью (от 25%), плотностью от 400 до 500 г/м ²
1000 x 1500	790 x 1290	700 x 1200		
3000 x 2000	2860 x 1860	2700 x 1700		
Разрешение печати:			Не ниже 720 dpi.	
Рекомендуемый производитель			LBL, WRS, Мир рекламы	
Минимально допустимый размер текста, для поясняющей информации (сноски)			18 мм. (минимальная высота букв) также учесть читабельность: <ul style="list-style-type: none"> • соблюдение контрастности, темный шрифт на светлом фоне или светлый шрифт на темном фоне • использование шрифта без засечек, в обычном, прямом начертании. • цветовой фон информационного поля должен быть размещен на полотно полностью 	
Штрих-код AID (Advertising Identifier)			150x60 мм, правый нижний угол	
Готовая рекламная продукция должна соответствовать согласованному оригинал-макету (оригинал-макет вместе с штрих кодом должен присутствовать на упаковке) и предоставляться в индивидуальной упаковке в рулоне, предохраняющей от механических и температурных воздействий при ее транспортировке.				



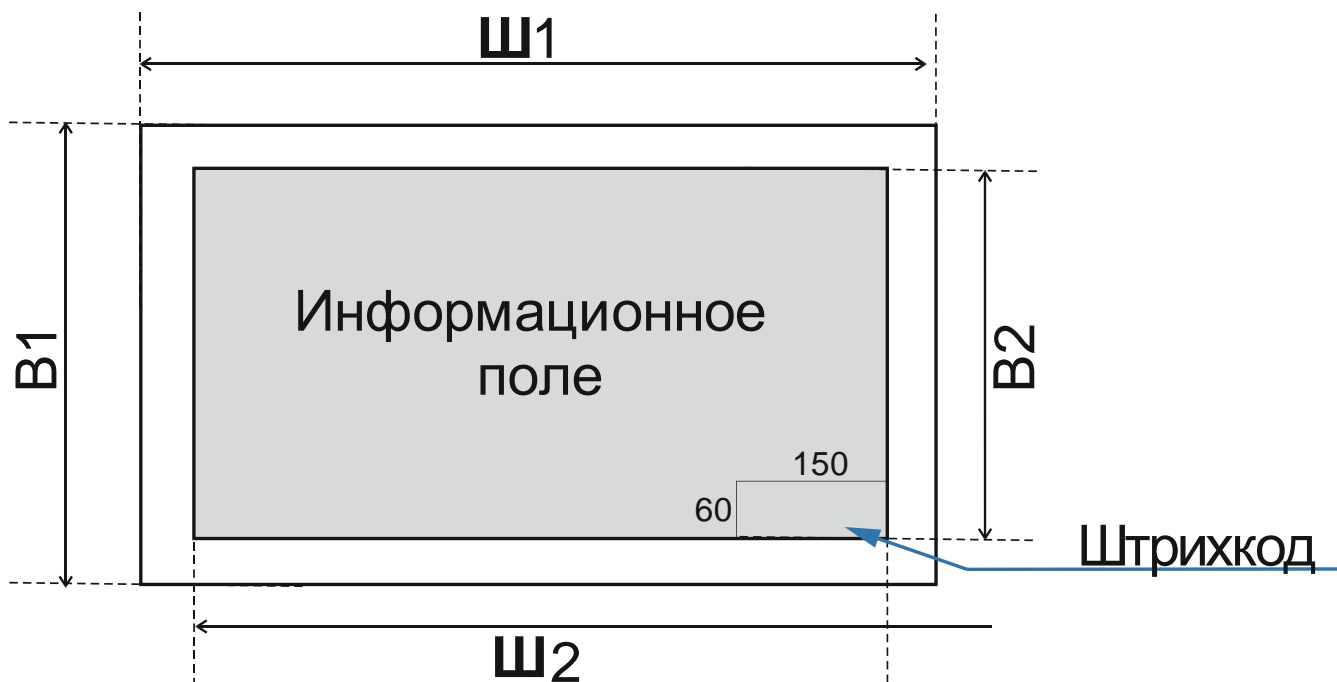
Место склейки (запайки) кармана

Карман

По краям полотна делается загиб для кармана длиной 30мм. Во внутрь кармана вкладывается веревка d.3-4мм и запаивается карман с шириной шва 20мм.

Место запайки L=20 мм.

Схема рекламного изображения



Технические требования к РИМ

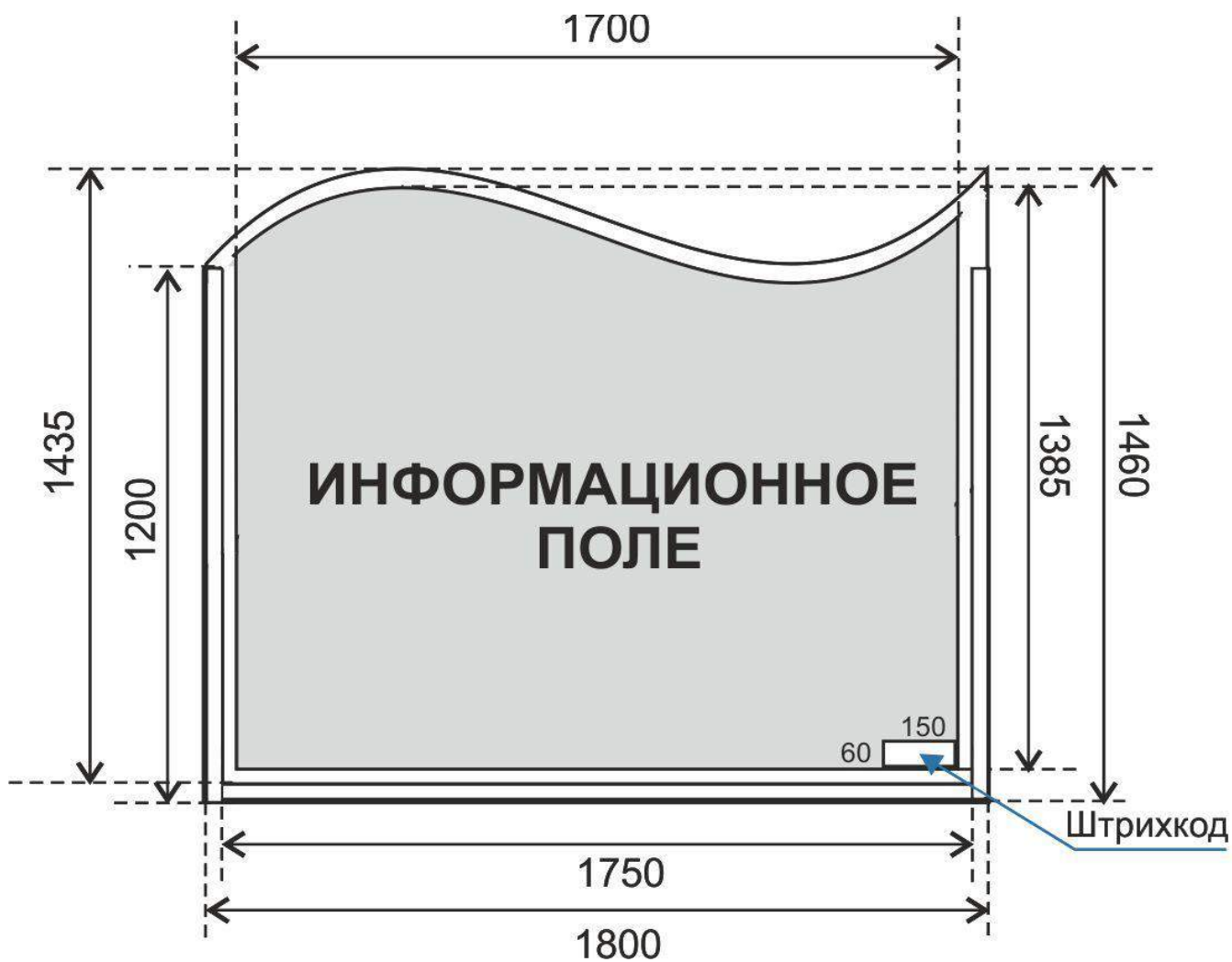
*размещаемых на несветовых щитах с экстендерами на сводах эскалаторов
ГУП «Московский метрополитен»*

Рекламная конструкция	По ширине 1800 мм Минимальная высота 1200 мм Максимальная высота по верхнему краю с учетом экстендера: 1460 мм – для эскалаторных наклонов 1 типа. 1400 мм – для эскалаторных наклонов 2 типа.
Материал	Самоклеящаяся виниловая графическая пленка маркированная фирмой-изготовителем: ORACAL (серии 620). Пленка должна иметь легкоъемную клеевую основу, не оставляющую следов клея на поверхности после съема рекламной продукции (маркировка NON PERMANENT или REMOVABLE). Основа рекламного изображения (подложка) должна быть цельной. Процесс нанесения рекламного изображения и сушки не должен отразиться на качестве пленки: физические и механические свойства пленки (толщина пленки и ее эластичность) должны остаться неизменными.
Рекомендуемый производитель	LBL, WRS, Мир рекламы
Толщина самоклеящейся пленки (без защитной бумаги и клея)	Не менее 0,080 мм.
Тип печати	УФ, латекс, экосольвент, сольвент.
Разрешение печати	Не ниже 720 dpi.
Комплектация	Печать только одним фрагментом. Готовая рекламная продукция должна иметь ровные края, совпадающие у пленки и подложки, соответствовать согласованному Исполнителем оригинал-макету и предоставляться в индивидуальной упаковке, предохраняющей от механических и атмосферных повреждений при ее транспортировке.
Габаритный размер постера, мм.	По ширине 1800 мм. Минимальная высота 1200 мм. Максимальная высота по верхнему краю с учетом экстендера: 1460 мм – для эскалаторных наклонов 1 типа. 1400 мм – для эскалаторных наклонов 2 типа.
Размер видимого рекламного поля, мм.	По ширине 1750 мм. Минимальная высота 1175 мм. Максимальная высота по верхнему краю с учетом экстендера: 1435 мм – для эскалаторных наклонов 1 типа. 1375 мм – для эскалаторных наклонов 2 типа.
Границы значимой информации, (текст, адреса, телефоны и т.д.) мм.	По ширине не более 1700 мм. Максимальная высота по верхнему краю с учетом экстендера: 1385 мм – для эскалаторных наклонов 1 типа. 1325 мм – для эскалаторных наклонов 2 типа. А так же не ближе 25 мм от кромки постера верхней части экстендера.
Минимально допустимый размер текста, для поясняющей информации (сноски)	18 мм (минимальная высота букв) также учесть читабельность: соблюдение контрастности, темный шрифт на светлом фоне или светлый шрифт на темном фоне использование шрифта без засечек, в обычном, прямом начертании.
Штрих-код AID (Advertising Identifier)	150x60 мм, правый нижний угол

Распечатывать **Штрихкоды размещений по спецификации №** (то, что высылается, когда присваиваем коды).

Эскалаторные наклоны 1 типа

1. ст. Динамо (выход в город, последний вагон из центра)
2. ст. Киевская-АПЛ (выход в город, верхний наклон)
3. ст. Киевская-КЛ (выход в совмещенный вестибюль со ст. Киевская-ФЛ)
4. ст. Крестьянская застава (выход в город)
5. ст. Спортивная (выход в город, последний вагон из центра)
6. ст. Римская (выход в город)
7. ст. Парк Культуры-КЛ (выход в город)



Эскалаторные наклоны 2 типа

1. ст. Арбатская-АПЛ (выход в город)
2. ст. Достоевская (выход в город)
3. ст. Курская-АПЛ (переход на ст. Чкаловская)
4. ст. Марксистская (выход в город)
5. ст. Марьяна роща (выход в город, последний вагон из центра)
6. ст. Марьяна роща (выход в город, первый вагон из центра)
7. ст. Менделеевская (выход в город)
8. ст. Таганская-КЛ (выход в город, верхний наклон)
9. ст. Таганская-КЛ (выход в город, нижний наклон)
10. ст. Чкаловская (выход в город)



Пример экстендера



Технические требования к РИМ

размещаемых в подвижном составе ГУП «Московский метрополитен»

Форма РК	Стикер 380x800 мм.
Материал	Самоклеящаяся виниловая графическая пленка маркированная фирмой-изготовителем: ORACAL (серии 620). Пленка должна иметь легкосъемную клеевую основу, не оставляющую следов клея на поверхности после съема рекламной продукции (маркировка NON PERMANENT или REMOVABLE). Основа рекламного изображения (подложка) должна быть цельной. Процесс нанесения рекламного изображения и сушки не должен отразиться на качестве пленки: физические и механические свойства пленки (толщина пленки и ее эластичность) должны остаться неизменными.
Рекомендуемый производитель	LBL, WRS, Мир рекламы
Толщина самоклеящейся пленки (без защитной бумаги и клея)	Не менее 0,08 мм
Тип печати	УФ, латекс, экосольвент, сольвент.
Разрешение печати	Не ниже 720 dpi.
Комплектация	Печать только одним фрагментом. Готовая рекламная продукция должна иметь ровные края, совпадающие у пленки и подложки, соответствовать согласованному Исполнителем оригинал-макету и предоставляться в упаковке по 100 или 200 штук, предохраняющей от механических и атмосферных повреждений при ее транспортировке.
Габаритный размер постера, мм.	380x800 мм.
Запечатываемое рекламное поле, мм.	360x780 мм.
Границы значимой информации, мм.	360x780 мм.
Штрих-код AID (Advertising Identifier)	50x20 мм, правый нижний угол стикера
Багетная рамка по контуру стикера – 10 мм. Цвет рамки	Pantone Cool Gray-6u
Обязательный запас в % при размещении на 1 месяц.	15
Минимально допустимый размер текста, для поясняющей информации (сноски)	4 мм (минимальная высота букв) также учесть читабельность: соблюдение контрастности, темный шрифт на светлом фоне или светлый шрифт на темном фоне использование шрифта без засечек, в обычном, прямом начертании.



Технические требования к РИМ

размещаемых в подвижном составе ГУП «Московский метрополитен»

Форма РК	Стикер 500x120 мм.
Материал	Самоклеящаяся виниловая графическая пленка маркированная фирмой-изготовителем: ORACAL (серии 620). Пленка должна иметь легкосъемную клеевую основу, не оставляющую следов клея на поверхности после съема рекламной продукции (маркировка NON PERMANENT или REMOVABLE). Основа рекламного изображения (подложка) должна быть цельной. Процесс нанесения рекламного изображения и сушки не должен отразиться на качестве пленки: физические и механические свойства пленки (толщина пленки и ее эластичность) должны остаться неизменными.
Рекомендуемый производитель	LBL, WRS, Мир рекламы
Толщина самоклеящейся пленки (без защитной бумаги и клея)	Не менее 0,08 мм
Тип печати	УФ, латекс, экосольвент, сольвент.
Разрешение печати	Не ниже 720 dpi.
Комплектация	Печать только одним фрагментом. Готовая рекламная продукция должна иметь ровные края, совпадающие у пленки и подложки, соответствовать согласованному Исполнителем оригинал-макету и предоставляться в упаковке по 100 или 200 штук, предохраняющей от механических и атмосферных повреждений при ее транспортировке.
Габаритный размер постера, мм.	500x120мм
Запечатываемое рекламное поле, мм.	480x100мм
Границы значимой информации, мм.	480x100мм
Штрих-код AID (Advertising Identifier)	50x20 мм, правый нижний угол стикера
Багетная рамка по контуру стикера – 10 мм. Цвет рамки	Pantone Cool Gray-6u
Обязательный запас в % при размещении на 1 месяц.	15
Минимально допустимый размер текста, для поясняющей информации (сноски)	4 мм (минимальная высота букв) также учесть читабельность: - соблюдение контрастности, темный шрифт на светлом фоне или светлый шрифт на темном фоне - использование шрифта без засечек, в обычном, прямом начертании.



Технические требования к РИМ

размещаемых в подвижном составе ГУП «Московский метрополитен»

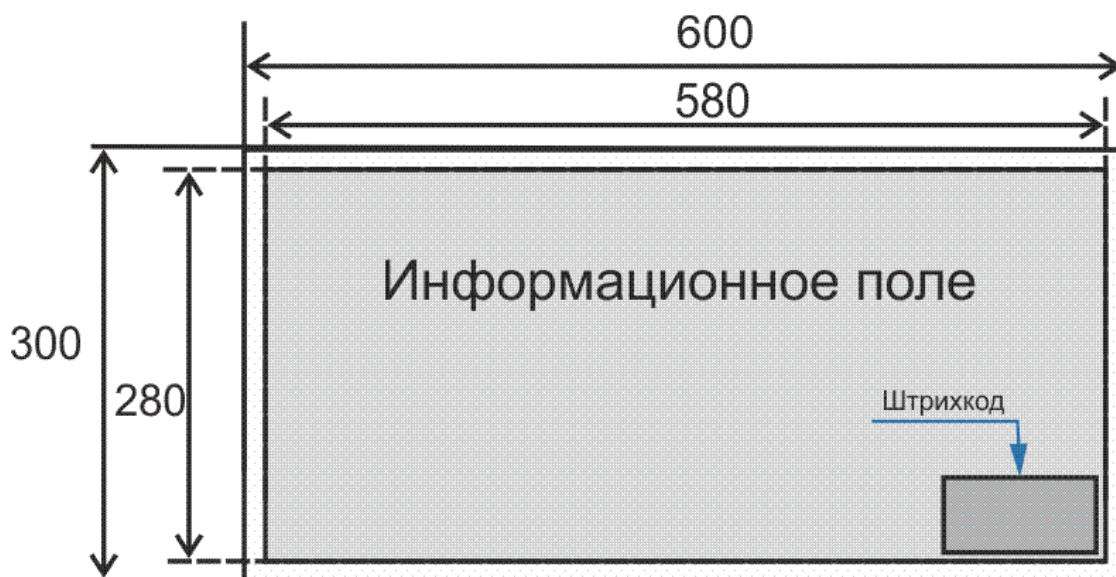
Форма РК	Стикер 600x720 мм.
Материал	Самокляющаяся виниловая графическая пленка маркированная фирмой-изготовителем: ORACAL (серии 620). Пленка должна иметь легкосъемную клеевую основу, не оставляющую следов клея на поверхности после съема рекламной продукции (маркировка NON PERMANENT или REMOVABLE). Основа рекламного изображения (подложка) должна быть цельной. Процесс нанесения рекламного изображения и сушки не должен отразиться на качестве пленки: физические и механические свойства пленки (толщина пленки и ее эластичность) должны остаться неизменными.
Рекомендуемый производитель	LBL, WRS, Мир рекламы
Толщина самоклеящейся пленки (без защитной бумаги и клея)	Не менее 0,08 мм.
Тип печати	УФ, латекс, экосольвент, сольвент.
Разрешение печати	Не ниже 720 dpi.
Комплектация	Печать только одним фрагментом. Готовая рекламная продукция должна иметь ровные края, совпадающие у пленки и подложки, соответствовать согласованному Исполнителем оригинал-макету и предоставляться в упаковке по 100 или 200 штук, предохраняющей от механических и атмосферных повреждений при ее транспортировке.
Габаритный размер постера, мм.	600x720мм.
Запечатываемое рекламное поле, мм.	580x700 мм.
Границы значимой информации, мм.	580x700 мм.
Штрих-код AID (Advertising Identifier)	50x20 мм, правый нижний угол стикера
Багетная рамка по контуру стикера – 10 мм. Цвет рамки	Pantone Cool Gray-6u
Обязательный запас в % при размещении на 1 месяц	15
Минимально допустимый размер текста, для поясняющей информации (сноски)	4 мм (минимальная высота букв) также учесть читабельность: - соблюдение контрастности, темный шрифт на светлом фоне или светлый шрифт на темном фоне - использование шрифта без засечек, в обычном, прямом начертании.



Технические требования к РИМ

размещаемых в подвижном составе ГУП «Московский метрополитен»

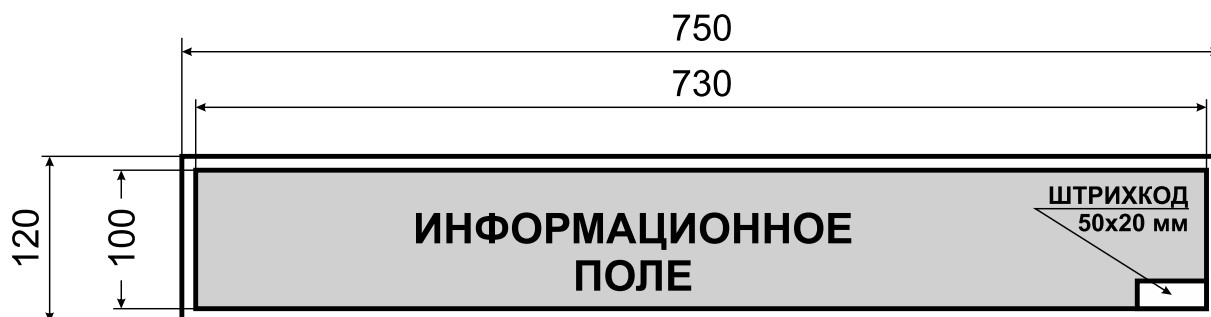
Форма РК	Стикер 600 х300 мм.
Материал	Самоклеящаяся виниловая графическая пленка маркированная фирмой-изготовителем: ORACAL (серии 620). Пленка должна иметь легкосъемную клеевую основу, не оставляющую следов клея на поверхности после съема рекламной продукции (маркировка NON PERMANENT или REMOVABLE). Основа рекламного изображения (подложка) должна быть цельной. Процесс нанесения рекламного изображения и сушки не должен отразиться на качестве пленки: физические и механические свойства пленки (толщина пленки и ее эластичность) должны остаться неизменными.
Рекомендуемый производитель	LBL, WRS, Мир рекламы
Толщина самоклеящейся пленки (без защитной бумаги и клея)	Не менее 0,08 мм.
Тип печати	УФ, латекс, экосольвент, сольвент.
Разрешение печати	Не ниже 720 dpi.
Комплектация	Печать только одним фрагментом. Готовая рекламная продукция должна иметь ровные края, совпадающие у пленки и подложки, соответствовать согласованному Исполнителем оригинал-макету и предоставляться в упаковке по 100 или 200 штук, предохраняющей от механических и атмосферных повреждений при ее транспортировке.
Габаритный размер постера, мм.	600х300мм.
Запечатываемое рекламное поле, мм.	580х280мм.
Границы значимой информации, мм.	580х280мм.
Штрих-код AID (Advertising Identifier)	50х20 мм, правый нижний угол стикера
Багетная рамка по контуру стикера – 10 мм. Цвет рамки	Pantone Cool Gray-6u
Обязательный запас в % при размещении на 1 месяц	15
Минимально допустимый размер текста, для поясняющей информации (сноски)	4 мм. (минимальная высота букв) также учесть читабельность: - соблюдение контрастности, темный шрифт на светлом фоне или светлый шрифт на темном фоне - использование шрифта без засечек, в обычном, прямом начертании.



Технические требования к РИМ

размещаемых в подвижном составе ГУП «Московский метрополитен»

Форма РК	Стикер 750x120 мм.
Материал	Самоклеящаяся виниловая графическая пленка маркированная фирмой-изготовителем: ORACAL (серии 620). Пленка должна иметь легкосъемную клеевую основу, не оставляющую следов клея на поверхности после съема рекламной продукции (маркировка NON PERMANENT или REMOVABLE). Основа рекламного изображения (подложка) должна быть цельной. Процесс нанесения рекламного изображения и сушки не должен отразиться на качестве пленки: физические и механические свойства пленки (толщина пленки и ее эластичность) должны остаться неизменными.
Рекомендуемый производитель	LBL, WRS, Мир рекламы
Толщина самоклеящейся пленки (без защитной бумаги и клея)	Не менее 0,08 мм
Тип печати	УФ, латекс, экосольвент, сольвент.
Разрешение печати	Не ниже 720 dpi.
Комплектация	Печать только одним фрагментом. Готовая рекламная продукция должна иметь ровные края, совпадающие у пленки и подложки, соответствовать согласованному Исполнителем оригинал-макету и предоставляться в упаковке по 100 или 200 штук, предохраняющей от механических и атмосферных повреждений при ее транспортировке.
Габаритный размер постера, мм.	750x120 мм.
Запечатываемое рекламное поле, мм.	730x100 мм.
Границы значимой информации, мм.	730x100 мм.
Штрих-код AID (Advertising Identifier)	50x20 мм, правый нижний угол стикера
Багетная рамка по контуру стикера – 10 мм. Цвет рамки	Pantone Cool Gray-6u
Обязательный запас в % при размещении на 1 месяц	15
Минимально допустимый размер текста, для поясняющей информации (сноски)	3 мм. (минимальная высота букв) также учесть читабельность: - соблюдение контрастности, темный шрифт на светлом фоне или светлый шрифт на темном фоне - использование шрифта без засечек, в обычном, прямом начертании.



Технические требования к РИМ

размещаемых в подвижном составе ГУП «Московский метрополитен»

Форма РК	Стикер 900x500 мм
Материал	Самоклеящаяся виниловая графическая пленка маркированная фирмой-изготовителем: ORACAL (серии 620). Пленка должна иметь легкоъемную клеевую основу, не оставляющую следов клея на поверхности после съема рекламной продукции (маркировка NON PERMANENT или REMOVABLE). Основа рекламного изображения (подложка) должна быть цельной. Процесс нанесения рекламного изображения и сушки не должен отразиться на качестве пленки: физические и механические свойства пленки (толщина пленки и ее эластичность) должны остаться неизменными.
Рекомендуемый производитель	LBL, WRS, Мир рекламы
Толщина самоклеящейся пленки (без защитной бумаги и клея)	Не менее 0,08 мм
Тип печати	УФ, латекс, экосольвент, сольвент.
Разрешение печати	Не ниже 720 dpi.
Комплектация	Печать только одним фрагментом. Готовая рекламная продукция должна иметь ровные края, совпадающие у пленки и подложки, соответствовать согласованному Исполнителем оригинал-макету и предоставляться в упаковке по 100 или 200 штук, предохраняющей от механических и атмосферных повреждений при ее транспортировке.
Габаритный размер постера, мм.	900x500 мм.
Запечатываемое рекламное поле, мм.	880x480 мм.
Границы значимой информации, мм.	880x480 мм.
Штрих-код AID (Advertising Identifier)	50x20 мм, правый нижний угол стикера
Багетная рамка по контуру стикера – 10 мм. Цвет рамки	Pantone Cool Gray-бу
Обязательный запас в % при размещении на 1 месяц	15
Минимально допустимый размер текста, для поясняющей информации (сноски)	4 мм (минимальная высота букв) также учесть читабельность: - соблюдение контрастности, темный шрифт на светлом фоне или светлый шрифт на темном фоне - использование шрифта без засечек, в обычном, прямом начертании.



Технические требования к РИМ
размещаемых на несветовых щитах на сводах эскалаторов
ГУП «Московский метрополитен»

Рекламная конструкция	1,8x1,2 м.
Материал	Самоклеящаяся виниловая графическая пленка маркированная фирмой-изготовителем: ORACAL (серии 620). Пленка должна иметь легкоотрывную клеевую основу, не оставляющую следов клея на поверхности после съема рекламной продукции (маркировка NON PERMANENT или REMOVABLE). Основа рекламного изображения (подложка) должна быть цельной. Процесс нанесения рекламного изображения и сушки не должен отразиться на качестве пленки: физические и механические свойства пленки (толщина пленки и ее эластичность) должны остаться неизменными.
Рекомендуемый производитель	LBL, WRS, Мир рекламы
Толщина самоклеящейся пленки (без защитной бумаги и клея)	Не менее 0,080 мм
Тип печати	УФ, латекс, экосольвент, сольвент.
Разрешение печати	Не ниже 720 dpi.
Комплектация	Печать только одним фрагментом. Готовая рекламная продукция должна иметь ровные края, совпадающие у пленки и подложки, соответствовать согласованному Исполнителем оригинал-макету и предоставляться в упаковке по 100 или 200 штук, предохраняющей от механических и атмосферных повреждений при ее транспортировке.
Габаритный размер постера в мм.	1785x1180 мм.
Размер видимого рекламного поля в мм.	1750x1150 мм.
Границы значимой информации, (текст, адреса, телефоны и т.д.) мм.	1700x1100 мм.
Минимально допустимый размер текста, для поясняющей информации (сноски)	18 мм (минимальная высота букв) также учесть читабельность: <ul style="list-style-type: none"> - соблюдение контрастности, темный шрифт на светлом фоне или светлый шрифт на темном фоне - использование шрифта без засечек, в обычном, прямом начертании.
Штрих-код AID (Advertising Identifier)	150x60 мм, правый нижний угол
Обязательный запас в %, при размещении на 1 месяц	15

Распечатывать **Штрихкоды размещений по спецификации №** (то, что высылается, когда присваиваем коды).



Технические требования к постерам

размещаемым в межстанционных переходах на станции Комсомольская ГУП «Московский метрополитен»

Материал:	Самоклеющаяся виниловая графическая пленка маркированная фирмой-изготовителем 3M Scotchcal U40-10R, покрытая прозрачным ламинатом 3M Scotchcal 3645. Использование защитного лака не допустимо! Части составного постера и их отделяемые основы (подложки) должны быть цельными. Процесс нанесения рекламного изображения и сушка не должны отразиться на качестве пленки: физические и механические свойства пленки (толщина пленки и ее эластичность) должны остаться неизменными.
Изготовитель:	WRS, Мир рекламы
Гарантийные обязательства:	Вместе с готовой рекламной продукцией должно быть предоставлено письмо от фирмы-изготовителя с гарантией качества постера на весь период рекламной кампании, в котором должны быть указаны даты приобретения и изготовления материала (срок с момента изготовления до даты доставки РИМ на склад не должен превышать 20 месяцев, иначе постер не будет принят). Максимальный срок предоставления нового постера взамен некачественного - 2 рабочих дня.
Тип печати:	Ультрафиолетовая, латексная, экосольвентная, а так же сольвентная печать с учетом особенностей составных частей стикера (внахлест). Ширина нахлеста составляет 20 мм. Обе полосы нахлеста должны иметь изображение во избежание видимого белого поля.
Разрешение печати:	Не ниже 720 dpi.
Комплектация:	Печать только одним фрагментом. Готовая рекламная продукция должна иметь ровные края, совпадающие у пленки и подложки и соответствовать согласованному макету. Постер состоит из нескольких фрагментов, размеры постеров и их фрагментов индивидуальны для каждой станции и указаны в приложении. Постер должен предоставляться в отдельной упаковке на тубе, разрезанный на составные части и иметь маркировку в виде накладной, включающей наименование типографии, размер, название станции, номер места, спецификацию а так же штрих-код AID и краткое обозначение оригинал-макета.
Минимально допустимый размер текста, для поясняющей информации (сноски):	18 мм (минимальная высота букв) также учесть читабельность: <ul style="list-style-type: none">• соблюдение контрастности, темный шрифт на светлом фоне или светлый шрифт на темном фоне• использование шрифта без засечек, в обычном, прямом начертании.
Штрих-код AID (Advertising Identifier):	150x60 мм, правый нижний угол информационного поля, фон белый.
Запас постеров:	На усмотрение заказчика.